



*Entitat Municipal descentralitzada
de Valldoreix*

Arbres de Valldoreix

*Grup de recerca de Valldoreix
Club Muntanyenc de Sant Cugat*

Any 2006



Arbres de Valldoreix

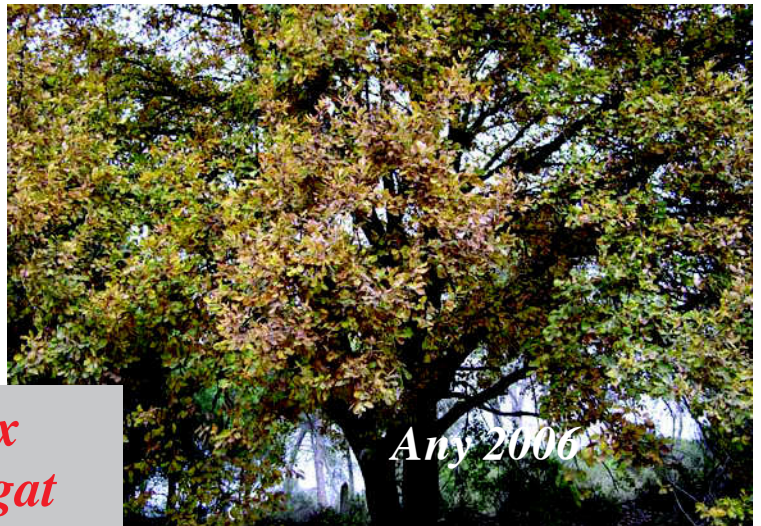
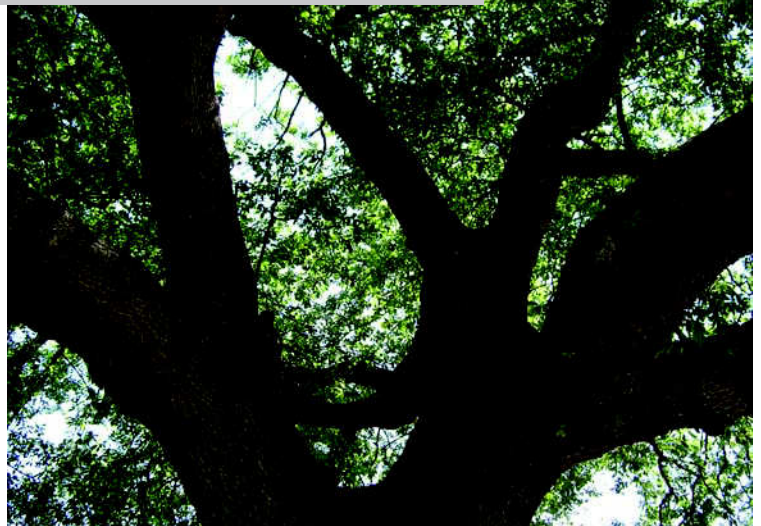


*Grup de recerca de Valldoreix
Club Muntanyenc de Sant Cugat*

Any 2006



Arbres de Valldoreix



*Grup de recerca de Valldoreix
Club Muntanyenc de Sant Cugat*

Any 2006

Arbres de Valldoreix

1.- Pròleg

2.- Introducció

3.- Consideracions tècniques

4.- Rètols de carrers

5.- Index d'arbres

6.- Fitxes d'arbres



Valldoreix-EMD
Entitat Municipal

És una satisfacció presentar el llibre *Arbres de Valldoreix*, una guia per a conèixer una mica millor els arbres singulars de la nostra vila.

Aquest llibre vol posar a l'abast de tothom l'espectacle que els arbres de Valldoreix ens ofereixen al llarg de tot l'any en una vila que estima la natura. Crec que és un llibre que pot ser útil tant per a l'estudiós com per al docent, i estic convençuda que la ciutadania en general mostrarà el seu interès i atracció pels nostres arbres.

Aquest llibre ens ajudarà a descobrir els arbres més importants de la nostra vila, cal destacar alguns exemplars excepcionals que s'han conservat gràcies a l'esforç i sensibilitat de moltes generacions de valldoreixencs i valldoreixenques. Alguns dels arbres més antics i espectaculars com l'alzina de Can Lluell, obren aquest catàleg, però també trobarem d'altres d'emblemàtics com el pi pinyer de l'estació, els plataners de can Monmany, i d'altres que són testimoni dels antics conreus del nostre passat rural com les centenàries oliveres del sector de Monmany.

És un llibre bonic i útil que ens convida a passejar pels nostres carrers contemplant i gaudint de la natura que ens envolta, tant en espais públics com privats.

Us convido, per tant, a endinsar-vos per la nostra vila, pels nostres boscos i carrers amb aquest llibre a la mà. Passejar pels camins i corriols, per fondals i carenes, tot descobrint la gran quantitat, riquesa i diversitat dels nostres arbres.

Estic segura que només aprofundint en el coneixement de la nostra vila des de diversos aspectes, i els arbres és un d'ells, ens ajudarà a generar, en tots nosaltres, actituds de protecció i d'estima del nostre entorn natural i urbà. Valldoreix és natura i és feina de tots conservar-la.

Montserrat Turu i Rosell
Presidenta-Alcaldessa



Vallldoreix-EMD
Entitat Municipal

Des de la Vocalia de Medi Ambient, Vialitat i Transports de l'EMD de Vallldoreix hem editat el present llibre *Arbres de Vallldoreix*, amb la voluntat de donar a conèixer el gran nombre d'arbres singulars de la nostra vila. Viure en un entorn natural és un dels valors de la nostra població i cal que entre tots, administracions, entitats i particulars el conservem i el donem a conèixer.

Els arbres són uns extraordinaris aliats del paisatge urbà i dels jardins de les nostres llars. Molts d'ells són testimoni de la història i de la transformació urbanística de Vallldoreix, que ha ocupat antics camps agrícoles, zones de transició entre la ciutat-jardí i el bosc, deixant-nos com a testimoni oliveres, alzines i roures. D'altres exemplars són exponents de les diferents modes i gustos en els jardins, des dels til·lers i conjunts de xiprers dels jardins noucentistes, fins a espècies exòtiques introduïdes com les palmeres, magnòlies o ginkgos.

És un recull dels exemplars arboris més valuosos per la seva edat, raresa, bellesa, història, etc., que hi ha als espais públics i als jardins privats de Vallldoreix. Cada fitxa inclou el nom comú, la família, el gènere, l'espècie, l'alçada i el perímetre del tronc, la forma, l'edat, l'estat de conservació i la localització. L'obra es complementa amb un plànol on podem situar tots els exemplars recollits.

Aquest llibre és fruit de l'esforç col·lectiu de molts voluntaris que amb els seus coneixements i dedicació han recorregut tot el territori de Vallldoreix cercant aquets arbres singulars que formen part del nostre paisatge urbà, dels nostres jardins i dels nostres boscos.

Els voluntaris han desenvolupat el treball d'identificació, documentació i elaboració de les fitxes d'aquests elements botànics. Cal agrair la tasca incansable del Grup de Recerca, format per Fèlix Mestres, Josep M. Pujols, Francesc Sanjust i Miquel Batet, que han treballat els arbres situats als espais privats. Volem fer palès i agrair el gran esforç que Josep Castellví, Jordi Roca i Joan Valls del Club Muntanyenc de Sant Cugat han fet amb la localització i estudi dels arbres situats als espais públics.

Vull donar les gràcies a tots els propietaris que han facilitat l'accés als seus jardins i l'estudi dels seus arbres, a la vegada que els vull felicitar per conservar i tenir uns arbres singulars que engrandeixen els seus jardins i el paisatge urbà de Vallldoreix.

Ara cal que, amb aquest llibre a la mà, sortim pels nostres carrers a descobrir, conèixer i gaudir d'aquests arbres que són un valor afegit de Vallldoreix. Us convido per tant a passejar i a disfrutar de la bellesa del nostre poble. Gaudim d'una natura que forma part de la nostra identitat.

Narcís Clavell i Ymbern

Vocal de Medi Ambient i Vialitat

Arbres de Valldoreix

Histories d'arbres

En un passatge de l'obra "Banús", del periodista i escriptor polonès Ryszard Kapuscinski, es fa referència a uns ancians africans, protegits d'un sol arrasador per l'últim baobab del llogarret, mentre contempen a la llunyania el lent avanç del desert. Ells saben que, quan el vell baobab es mori, el seu llogarret desapareixerà perquè no hi haurà una ombra que aixoplugui els jocs del nens ni les celebracions del adults.

Son vides entrelligades entre les branques acollidores dels arbres, com si la sang i la saba compartissin un mateix batec. Es una relació tan íntima que sembla difícil que pugui sobreviure en un mon que cada dia s'allunya més de la Natura, en el que els boscos i els arbres son, en el millor del casos, només oxigen per al planeta.

Desapareixerà la màgia de créixer amb ells, de viure al seu entorn, magnetitzats per l'espessor de la seva ombra i el xiuxiueig de les capçades bressades per el vent?. El millor es deixar la pregunta sense resposta, doncs aventurar el futur es una gosadia que els vells déus acostumaven a castigar.

Sobre els comptes i llegendes que els homes han forjat escoltant els arbres, podem trobar una saviesa remota, d'un temps que sembla superat però que en realitat és el d'avui, el de sempre. Perquè el que xiuxiuegen els arbres mai morirà mentre algú repengi la seva esquena en un tronc i aixequi el cap per veure com la llum es fa fulla, branca i fruit. Mentre algú s'assenti al seu entorn i expliqui histories de la vida que passa o faci parlar els arbres amb les paraules que l'hi dicti la seva imaginació.

(Integral Juny 2005)

Grup de recerca de Valldoreix

Arbres de Valldoreix

INTRODUCCIÓ

ARBRES DE VALLDOREIX

Aquest recull forestal de Valldoreix, que ha estat encarregat per l'EMD a finals del 2004, està dividit en dues parts:

Arbres ubicats en espais públics (fitxes color taronja) com carrers, camins, places, zones forestals i rieres. En la seva elaboració i estudi tècnic hi han col·laborat Grup de Recerca de Valldoreix i el Club Muntanyenc de Sant Cugat (Josep Castellví, Jordi Roca i Joan Valls).

Arbres ubicats en propietats privades (fitxes color carbassa), en zones urbanes i zones verdes, ha estat fet íntegrament pel Grup de Recerca de Valldoreix. Aquí agraïm la col·laboració i amabilitat dels propietaris per la seva hospitalitat i interès.

El Grup de Recerca de Valldoreix no pretén establir criteris, obligacions, ni graus de protecció dels arbres i considera el present recull com un document inspirat a sensibilitzar els ciutadans de Valldoreix envers la riquesa arbòria de que disposem. Els arbres seleccionats ho han estat per motius diversos (edat, dimensions, formes, raresa, etc.) i de segur que no hi són tots i caldrà ampliar el seu nombre en un futur. Per això, restem oberts a nous suggeriments que ens puguin fer arribar.

El Grup de Recerca que ha contribuït a l'obtenció d'aquest treball està format pels veïns de Valldoreix: *Fèlix Mestres, Josep M. Pujols, Francesc Sanjust i Miquel Batet.*

Hem d'agrair la col·laboració de l'EMD, el seu vocal-regidor de medi ambient Narcís Clavell (amb anterioritat Josep Lluís Solé), la seva col·laboradora M^a Josep Tuyà i també pel seu assessorament a Pere Cabassa (Garden Valldoreix).

Grup de recerca de Valldoreix

Arbres de Valldoreix

Obtenció de les mides dels arbres

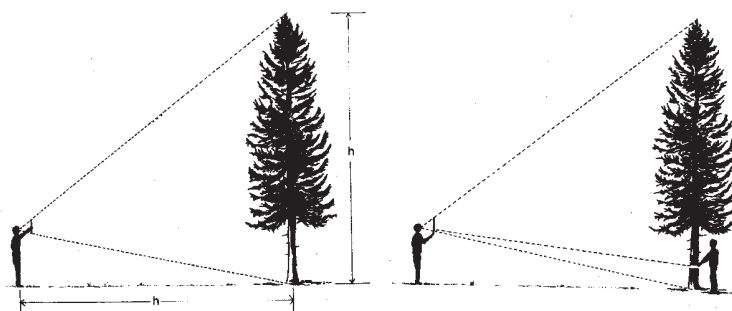
Alçada

Existeixen diferents mètodes per esbrinar l'alçada d'un determinat arbre. Hi ha un mètode exacte que consisteix en un dispositiu que està apuntant al punt més alt de l'arbre i del qual penja una càpsula que conté un pèndul. Aquest instrument té una escala formada per línies circulars (cada una d'elles correspon a la distància de l'instrument de mesura a la soca de l'arbre) i a on es pot llegir directament l'alçada del mateix. Aquest instrument de mesura té un cost d'adquisició força elevat.

Existeixen també altres mètodes, molt més senzills i poc costosos, per estimar l'alçada, que donen un molt bon resultat. Un d'ells és el que nosaltres hem emprat el qual descrivim a continuació:

1. Agafem un llapis, un tros de corda o encara més fàcil, un regle dividit en centímetres.
2. Al tronc principal del arbre a mesurar li posem una marca, a 2 metres de la soca, que sigui fàcilment identificable a distància.
3. Ens situem a una distància de l'arbre que sigui aproximada a l'alçada del mateix.
4. Amb el braç estirat a l'alçada dels ulls i aguantant la regla de forma vertical entre els dits polze i índex, anirem retrocedint fins que la marca del tronc coincideixi amb la marca de la regla (marca del 2 cm).
5. D'aquesta manera es pot estimar l'alçada total de l'arbre mitjançant un càlcul.

Exemple : fent coincidir la marca dels 2 cm. del regle amb la marca de l'arbre dels 2 m., apreciem que la línia òptica que va des del ull fins al cim de l'arbre travessa la divisió dels 32 cm. del regle. Aleshores aquest arbre tindrà 32 m. d'alçada.



De totes maneres la mesura de l'alçada es força més complexa. Els arbres amb formes més punxegudes són més fàcils de mesurar al no haver-hi branques que dificultin la visió del punt més alt. Les coníferes, cedres, pins, etc. no tenen massa dificultat, altres, en canvi, amb més brancatge ja són més difícils d'estimar.

L'estimació d'alçada que fa el profà es presta a equivocacions. Els arbres entre 7 i 15 metres sempre semblen més alts i en canvi els més alts a partir dels 25 m., els estimem més baixos. També passa el mateix amb l'amplada ja que equivocadament els arbres amples es consideren baixos i els estrets alts.

Arbres de Valldoreix

Edat

Els arbres tenen un creixement limitat tant d'alçada com d'amplada. A partir d'un moment determinat ja no experimenten cap creixement, per tant la seva edat es difícilment calculable.

Quan l'arbre es jove, el seu creixement en amplada es força constant i es pot estimar la seva edat en funció de la mesura perimétrica del seu tronc a 1,50 m. de la seva soca. Quan un arbre jove ja té el brancatge desenvolupat el seu creixement mitjà es d'uns 2,50 cm. anuals el qual pot variar en funció del tipus d'arbre:

- Arbres de creixement ràpid, de 5 a 7,5 cm / any :
 - Sequoia, Cedrus Libani, Cupressus Macrocarpa, Thuja Plicata, Salix Alba, Plàtan, Eucaliptus, etc.
- Arbres de creixement normal, per sota dels 2,5 cm / any :
 - Pinàcies, Til·ler, Castanyer, etc.
- El Teix té una consideració especial. Al principi creix uns 2,5 cm / any, més endavant es redueix el seu creixement a la meitat, i al final entre els 400 i 500 anys creix només 2,5 cm. cada 5-15 anys. Aquí s'ha establert la següent normativa :
 - 2 m. equivalen entre 100 i 150 anys
 - 4 m. entre 300 i 400 anys
 - 5 m. entre 500 i 600 anys

En termes generals un arbre amb un perímetre de 2,50 m. es pot considerar centenari . El creixement perimetral d'un arbre pot variar en funció de les seves condicions biològiques més o menys favorables doncs al costat d'una carretera sempre serà més lent que si la ubicació és dins del bosc.

Si el creixement d'un arbre es menor de 2,5 cm. en 5-6 anys, generalment vol dir que s'acosta la fi de la seva vida.

Ubicació dins Valldoreix

Per fer front als temps moderns, hem decidit també, aportar les coordenades GPS a les fitxes, de manera que els arbres son localitzables pels usuaris que disposen d'un GPS i que en el futur seran molts més.

Grup de recerca de Valldoreix

PLAÇA
DE LES
OLIVERES
LIMIT ORIENTAL DE LA SAGINERA DE GUARDIÀ DE DESQUERONS

Passatge
del
Roure



MAS ROIG
PASSATGE
EUCALIPTUS

AQUALONGA
PASSEIG
ALZINA

CAN CADENA
PASSATGE
FIGUERA

AQUALONGA
PASSEIG
ROURE

Arbres de Valldoreix

AQUALONGA
PASSEIG
NOGUERA

PASSEIG
DE
L'AMETLLER



AQUALONGA
PLAÇA
ARBRES

PASSEIG
AMETLLER



AQUALONGA
PASSATGE
NOGUERA

AQUALONGA
PASSEIG
OM



Arbres de Valldoreix




 AQUALONGA

RONDA
PINAR

 MONMANY

PLAÇA
OLIVERES

 MAS ROIG

CARRER
AVET

 MONMANY

PASSEIG
ARBRE

AQUALONGA

PASSEIG
MAGNÒLIA

PASSEIG
DEL BOSC



Arbres de Vall doreix

PASSEIG
MORERA



PASSEIG
DEL
ROURE



 LA GUINARDERA

PASSEIG
BOSC

PASSEIG
DEL
ARBRE

 SANT JAUME

CARRER
CIRERER D'ARBOÇ

 SANT JAUME

PASSEIG
POLLANCRES

Index d'Arbres de Valldoreix

Nr. Fitxa	Nom Arbre	Localització	Sector
1	Alzina	Rbla. Del Jardí / Pg. Nard	Rossinyol
2	Roure	Rbla. Mn. Jacint Verdaguer / Pge. Can Bort	Aqualonga
3	Til.ler	Pg. Alzina (Pg. Ametller / Pg. Mas Roig)	Aqualonga
4	Plàtan	Av. Can Monmany / Av. Castellot	Monmany
5	Roure	C. Tórtora / Av. Castellot	Regadiu
6	Carpe	C. Tórtora / Av. Castellot	Regadiu
7	Alzina	Can Badal	Les Bobines
8	Cedre	C. Torrent / C. Pont	Les Bobines
9	Xiprer	Rbla. Jardí (Pg. Hortènsia / Pg. Rubí)	Rossinyol
10	Cedre	Pg. Merla (Pg. Esparver / Pg. Gafarró)	Rossinyol
11	Roure	Camí Colònia Montserrat / C. Marcos Redondo	Mas Fuster
12	Arbre de l'Amor	Pg. Nard / Pg. Verdum	Aqualonga
13	Surera	Rbla. Ms. Jacint Verdaguer / Pg. Caçadors	Aqualonga
14	Xiprer	Pg. Tossal (Pg. Prat / Pg. Vall)	Monmany
15	Pi blanc	Can Monmany	Monmany
16	Morera	Av. Mn. Jacint Verdaguer / Torrent d'en Nonell	Mas Roig
17	Eucaliptus	Can Cussó	Mas Fuster
18	Erable	Av. Alc. Ramon Escayola (Pg. Nard / Pg. Canari)	Rossinyol
19	Magnòlia	Pg. Rossinyol (C. Rata Pinyada / T. d'en Nonell)	Mas Roig
20	Palmera de Canàries	Pg. Verdum / Pl. Maria Sabater	Aqualonga
21	Pi pinyoner	Pl. Estació	Can Cadena
22	Robínia	Pg. Nard (Torrent d'en Nonell)	Rossinyol/Aqualonga
23	Pitòspor	Masia Can majó	Can Cadena
24	Pi blanc	Torrent d'en Nonell / Pg. Nard	Rossinyol/Aqualonga
25	Palmera de Canàries	Pg. Munera (Pg. Alegria / Av. Mas Fuster)	Ca n'Enric La Miranda
26	Cedre	Pg. Canari (Pg. Garsa / Torrent d'en Nonell)	Mas Roig
27	Picea	Pg. Pintor Romero (C. Bolivar / C. Pintor Murillo)	Ca n'Enric La Miranda
28	Xiprer	Pg. Piscina (C. Parc / Pg. Arbre)	Monmany
29	Xiprer	C. Avet (Pg. Eucaliptus / C. Miranda Montserrat)	Mas Roig
30	Eucaliptus	Av. Al. Ramon Escayola (Pg. Nard / Pg. Canari)	Rossinyol
31	Plàtan	Font de Can Barba	Monmany
32	Alzina	C. Tórtora / Av. Castellot	Regadiu
33	Troana	Av. Al. Ramón Escayola (Pg. Nard / Pg. Canari)	Rossinyol
34	Pi pinyoner	Pg. Carena (Pg. Prat / Pg. Arbre)	Monmany
35	Teix	Pg. Carena (Pg. Prat / Pg. Arbre)	Monmany
36	Alzina	Can Monmany	Monmany
37	Til.ler	Pg. Tossal (Pg. Prat / Pg. Vall)	Monmany
38	Palmera de Canàries	Pg. Tossal (Pg. Prat / Pg. Vall)	Monmany
39	Robínia	Can Monmany	Monmany
40	Olivera	Can Monmany	Monmany
41	Ginkgo	Pg. Nard / Rbla. Jardí	Rossinyol
42	Om de Sibèria	Av. Mn. J. Verdaguer Pg. Verdum / Pl. Mas Roig)	Mas Roig
43	Ailant	Torrent d'en Nonell (Pg. Canari / Pg. Rossinyol)	Mas Roig
44	Xiprer	Pg. Nard / Pg. Verdum	Aqualonga

Index d'Arbres de Valldoreix

Nr. Fitxa	Nom Arbre	Localització	Sector
45	Palmera	Pg. Nard / Rbla. Jardí	Rossinyol
46	Pi pinyoner	Pg. de l'Om / Pl. Arbres	Aqualonga
47	Negundo	Pg. Pinar (C. Castanyer / Pg. Noguera)	Aqualonga
48	Castanyer d'Índies	Pg. Nard (Pg. Camèlies / Pg. Orquídia)	Rossinyol
49	Sapinde de Xina	Pg. Nard (Pg. Camèlies / Pg. Orquídia)	Rossinyol
50	Pinsapo	Pg. Noguera / Pge. Noguera	Aqualonga
51	Robínia	Av. Mn. Jacint Verdaguer / Pg. Verdum	Mas Roig
52	Faig	C. Tórtora / Av. Castellot	Regadiu
53	Noguera	Av. Mn. Jacint Verdaguer (Pg. Verdum / Pg. Garça)	Mas Roig
54	Surera	Rbla. Jardí (Av. Baixador / Pg. Peonia)	Rossinyol
55	Figuera	Rata Pinyada / Pg. Pardal	Mas Roig
56	Pebrer Bord	C.Bolívar / Pg. Sol	Ca n'Enric La Miranda
57	Mimosa	C.Bolívar / Pg. Sol	Ca n'Enric La Miranda
58	Morera	Pg. Garsa (Pg. Rossinyol / Av. M.J.Verdaguer)	Mas Roig
59	Erable platejat	C.Fuster i Serracant (Av. Vall d'Or / Av. Mas Fuster)	Mas Fuster
60	Roure	Pg. Colibrí (Pg. Pinsar / Pg. Esparver)	La Guinardera
61	Roure	C. Colom (C. Tórtora / Pg. Oreneta)	Regadiu
62	Alzina	Ermita de la Salut	Monmany
63	Plàtan	Av. Can Monmany / Camí de la Salut	Monmany
64	Pi pinyoner	Pl. Pompeu Fabra	Aqualonga
65	Pollancre	C. Pont / Torrent d'en Llobet	Les Bobines
66	Roure	Av. Castellot / C. Tord	Regadiu
67	Àlber	Torrent d'en Nonell / Torrent d'en Llobet	Regadiu/La Guinardera
68	Plàtan	C. Parc (Pg. Piscina / Pg. Font)	Monmany
69	Roure	C. Sant Joanistes (C. Cànem / C. Lli)	Sant Jaume
70	Plàtan	C. Molí (C. Sant Joanistes / C. Cirerer d'Arbós)	Sant Jaume
71	Àlber	Torrent de Can Llobet / C. Mercè Capcir	Mas Fuster
72	Alzina	Can Cussó	Mas Fuster
73	Xiprer	Can Cussó	Mas Fuster
74	Roure	Torrent de Can Badal / Av. Castellot	Monmany
75	Alzina	Pg. Tossal / Torrent de Can Badal	Monmany
76	Roure	Torrent d'en Nonell / Pg. Del Bosc	La Guinardera
77	Pollancre	Pge. Clavell / Torrent d'en Nonell	Aqualonga
78	Roure	Pge. Clavell / Torrent d'en Nonell	Aqualonga
79	Pollancre	Pg. Merla / Torrent d'en Nonell	Mas Roig
80	Pollancre	Pg. Pardal / Torrent d'en Nonell	Mas Roig
81	Alzina	Torrent d'en Nonell / Av. Mn.Jacint Verdaguer	Mas Roig
82	Roure	Torrent d'en Nonell / Pg.Oreneta	Regadiu
83	Alzina	Can Monmany	Monmany
84	Plàtan	Can Monmany	Monmany
85	Roure	C. Sant Albert (C. Equador / C. Àvila)	Can Cadena
86	Roure	C. Equador	Can Cadena

Index d'Arbres de Valldoreix per Famílies

Nr. Fitxa	Nom Arbre	Família	Gènere	Espècie
47	Negundo	Aceràcies	acer	negundo
18	Erable	Aceràcies	acer	platanoides
59	Erable platejat	Aceràcies	acer	Saccharinum
56	Pebrer Bord	Anacardiàcies	schinus	molle
6	Carpe	Corilàcies	carpinus	betulus
9	Xiprer	Cupressàcies	cupresus	arizonica
14	Xiprer	Cupressàcies	cupresus	sempervirens
28	Xiprer	Cupressàcies	cupresus	sempervirens
29	Xiprer	Cupressàcies	cupresus	sempervirens
44	Xiprer	Cupressàcies	cupresus	sempervirens
73	Xiprer	Cupressàcies	cupresus	sempervirens
52	Faig	Fagàcies	fagus	silvatica
2	Roure	Fagàcies	quercus	cerrioides
5	Roure	Fagàcies	quercus	cerrioides
11	Roure	Fagàcies	quercus	cerrioides
60	Roure	Fagàcies	quercus	cerrioides
61	Roure	Fagàcies	quercus	cerrioides
66	Roure	Fagàcies	quercus	cerrioides
69	Roure	Fagàcies	quercus	cerrioides
74	Roure	Fagàcies	quercus	cerrioides
85	Roure	Fagàcies	quercus	cerrioides
86	Roure	Fagàcies	quercus	cerrioides
1	Alzina	Fagàcies	quercus	ilex
7	Alzina	Fagàcies	quercus	ilex
32	Alzina	Fagàcies	quercus	ilex
36	Alzina	Fagàcies	quercus	ilex
62	Alzina	Fagàcies	quercus	ilex
72	Alzina	Fagàcies	quercus	ilex
75	Alzina	Fagàcies	quercus	ilex
81	Alzina	Fagàcies	quercus	ilex
83	Alzina	Fagàcies	quercus	ilex
76	Roure	Fagàcies	quercus	petraea
78	Roure	Fagàcies	quercus	petraea
82	Roure	Fagàcies	quercus	petraea
13	Surera	Fagàcies	quercus	suber
54	Surera	Fagàcies	quercus	suber
41	Ginkgo	Gingoàcies	gingo	biloba
48	Castanyer d'Índies	Hipocastanàcies	aesculus	hippocastanum
53	Noguera	Juglandàcies	juglans	regia
57	Mimosa	Lleguminoses	acacia	dealbata
12	Arbre de l'Amor	Lleguminoses	cersis	siliquastum
22	Robínia	Lleguminoses	robinia	pseudoacacia
39	Robínia	Lleguminoses	robinia	pseudoacacia
51	Robínia	Lleguminoses	robinia	pseudoacacia "frisía"

Index d'Arbres de Valldoreix per Famílies

Nr. Fitxa	Nom Arbre	Família	Gènere	Espècie
19	Magnòlia	Magnoliàcies	magnolia	grandiflora
17	Eucaliptus	Mirtàcies	eucaliptus	globulus
30	Eucaliptus	Mirtàcies	eucaliptus	globulus
55	Figuera	Moràcies	ficus	carica
16	Morera	Moràcies	morus	alba
58	Morera	Moràcies	morus	alba platanifolia
33	Troana	Oleàcies	ligustrum	japonicum
40	Olivera	Oleàcies	olea	europaea
25	Palmera de Canàries	Palmes	phoenix	canariensis
38	Palmera de Canàries	Palmes	phoenix	canariensis
20	Palmera de Canàries	Palmes	phoenix	carariensis
45	Palmera	Palmes	washingtonia	robusta
50	Pinsapo	Pinàcies	abies	pinsapo
8	Cedre	Pinàcies	cedrus	atlantica glauca
10	Cedre	Pinàcies	cedrus	deodara
26	Cedre	Pinàcies	cedrus	deodara
27	Picea	Pinàcies	picea	excelsa
15	Pi blanc	Pinàcies	pinus	halepensis
24	Pi blanc	Pinàcies	pinus	halepensis
21	Pi pinyoner	Pinàcies	pinus	pinea
34	Pi pinyoner	Pinàcies	pinus	pinea
46	Pi pinyoner	Pinàcies	pinus	pinea
64	Pi pinyoner	Pinàcies	pinus	pinea
23	Pitòspor	Pitosporàcies	pittosporum	tobira
4	Plàtan	Platanàcies	platanus	x hybrida
31	Plàtan	Platanàcies	platanus	x hybrida
63	Plàtan	Platanàcies	platanus	x hybrida
68	Plàtan	Platanàcies	platanus	x hybrida
70	Plàtan	Platanàcies	platanus	x hybrida
84	Plàtan	Platanàcies	platanus	x hybrida
67	Àlber	Salicàcies	populus	alba
71	Àlber	Salicàcies	populus	alba
65	Pollancre	Salicàcies	populus	nigra
77	Pollancre	Salicàcies	populus	nigra
79	Pollancre	Salicàcies	populus	nigra
80	Pollancre	Salicàcies	populus	nigra
49	Sapinde de Xina	Sapindàcies	Koelreuteria	paniculata
43	Ailant	Simarubàcies	ailanthus	altissima
35	Teix	Taxàcies	taxus	baccata
3	Til.ler	Tiliàcies	tilia	cordata
37	Til.ler	Tiliàcies	tilia	cordata
42	Om de Sibèria	Ulmàcies	ulmus	pumila